

Prinsipper for akupunkturbehandling av korsryggssmerter – meridianlære.

Trygve Skonnord

30 min

Meridianer (nå snakker vi kinesisk)

- Kroppens kommunikasjonskanaler
- Transporterer Qi
- Smertepatologi:
 - Blokkering av Qi langs meridianene
- Mål for behandlingen:
 - Løsne blokkeringen gjennom nåling av akupunkturpunkter
- Meridianpar:
 - Har forbindelse med hverandre, kan behandle i paret

MERIDIANER

Kunnskapen om meridianenes forløp det viktigste grunnlaget for akupunktur

- 12 Hovedmeridianer (+ 2 midtlinjemeridianer)
- 3 Yin og 3 Yang på armene
- 3 Yin og 3 Yang på beina

Prinsipielt forløp

Meridianenes innbyrdes relasjoner

- Koblede (eks. Sp/S)
- Oppe/nede (LI/S)
- Qi – kretsløpet (Lu-LI-S-SP)

OPPE / NEDE – relasjonen

HVERT PAR BESTÅR AV

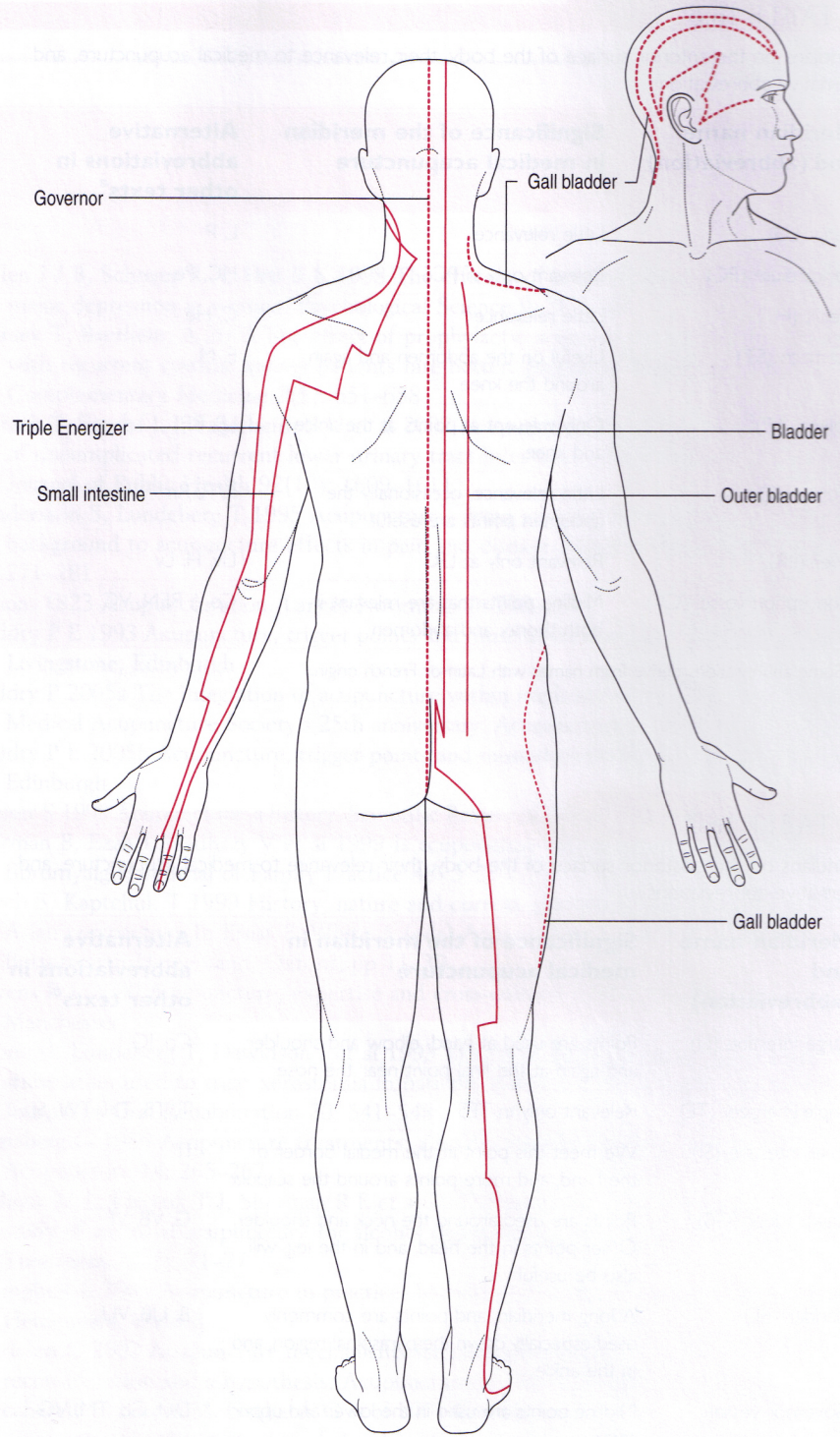
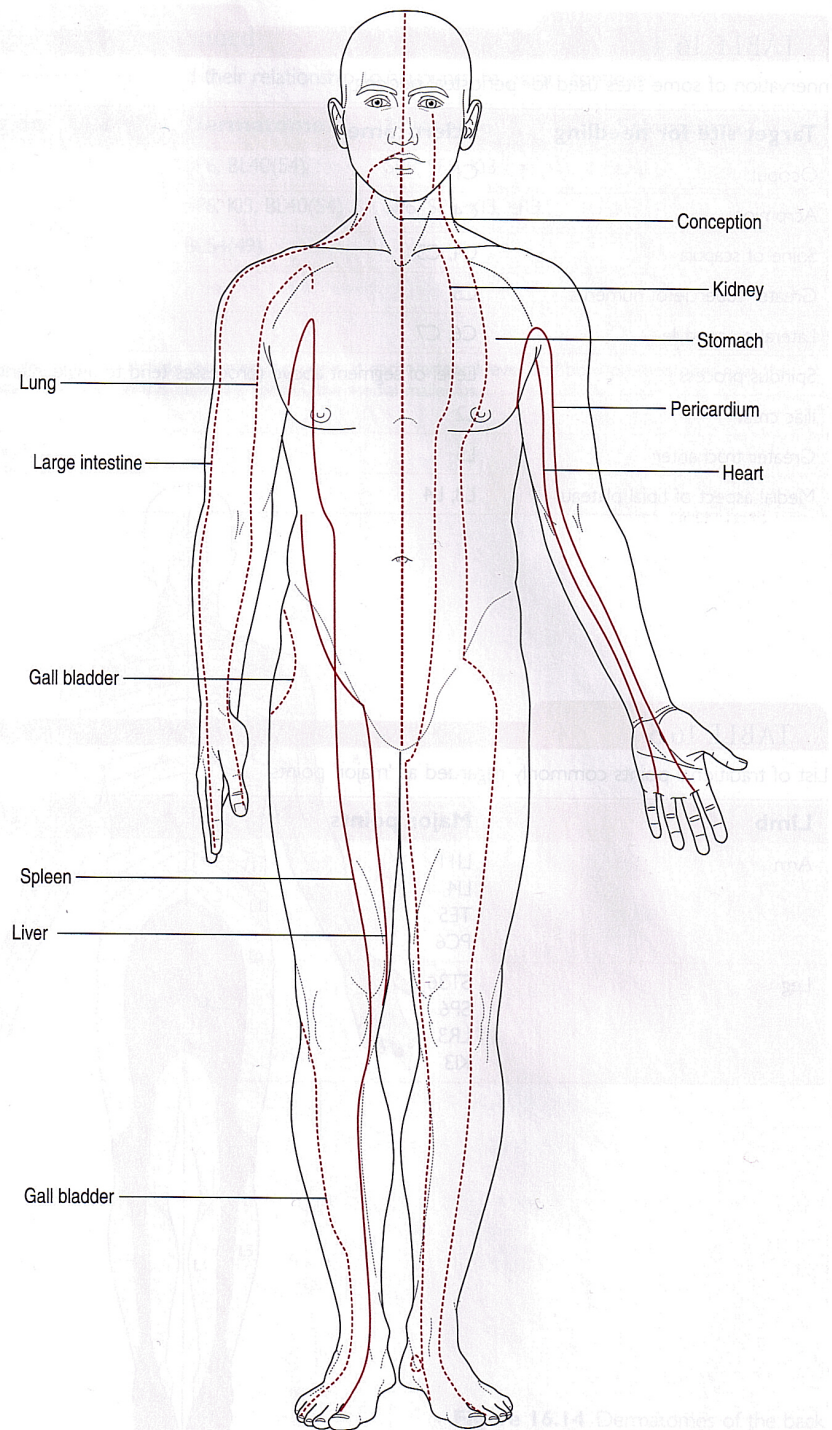
- EN HÅND – MERIDIAN
- EN FOT –MERIDIAN

Med samme prinsipielle posisjon på over og underekstremiteten

YANG MING; *Li – St – fremre*

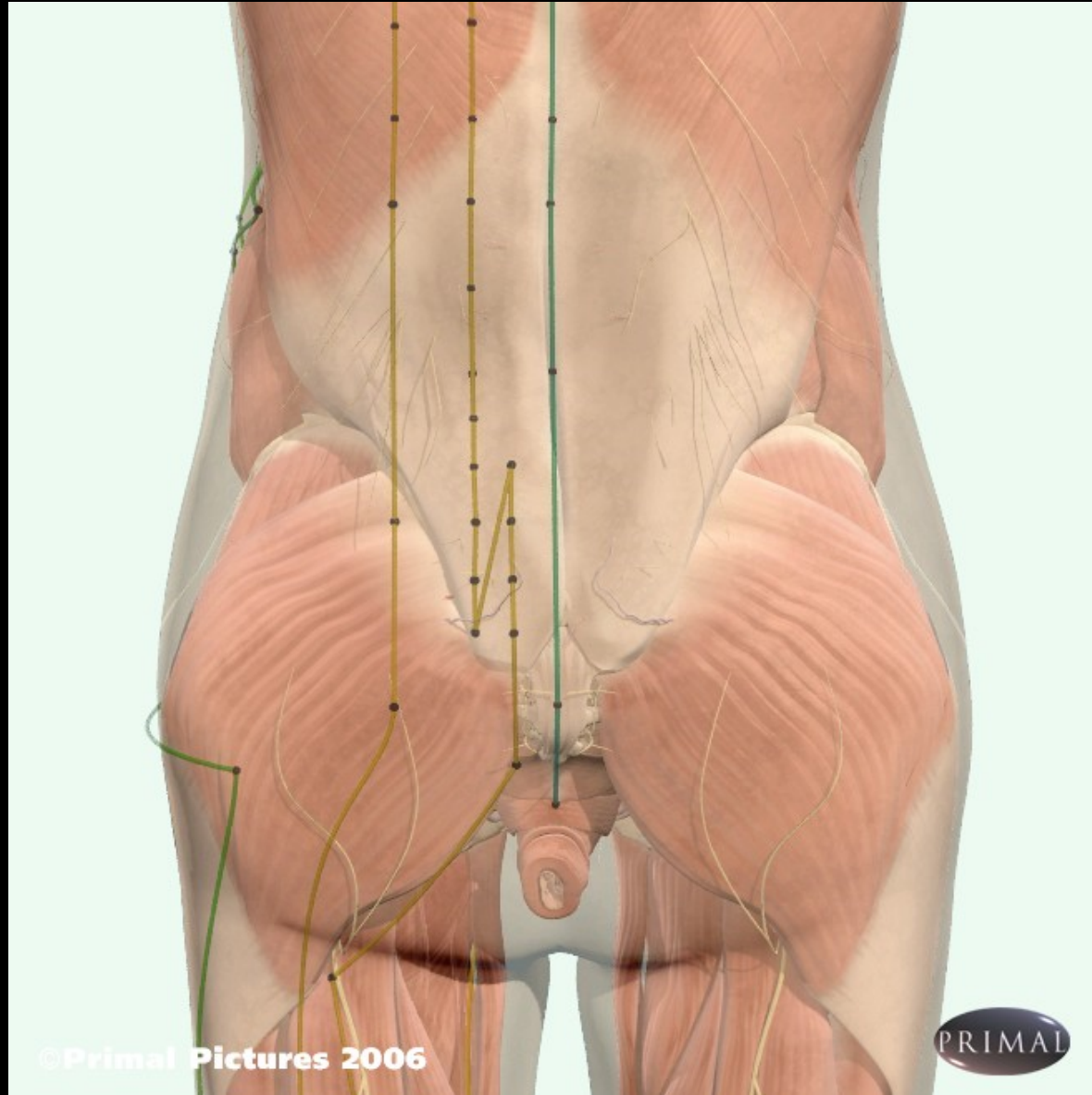
SHAO YANG; *Sj – Gb – midtre*

TAI YANG; *Si – B - Bakre*



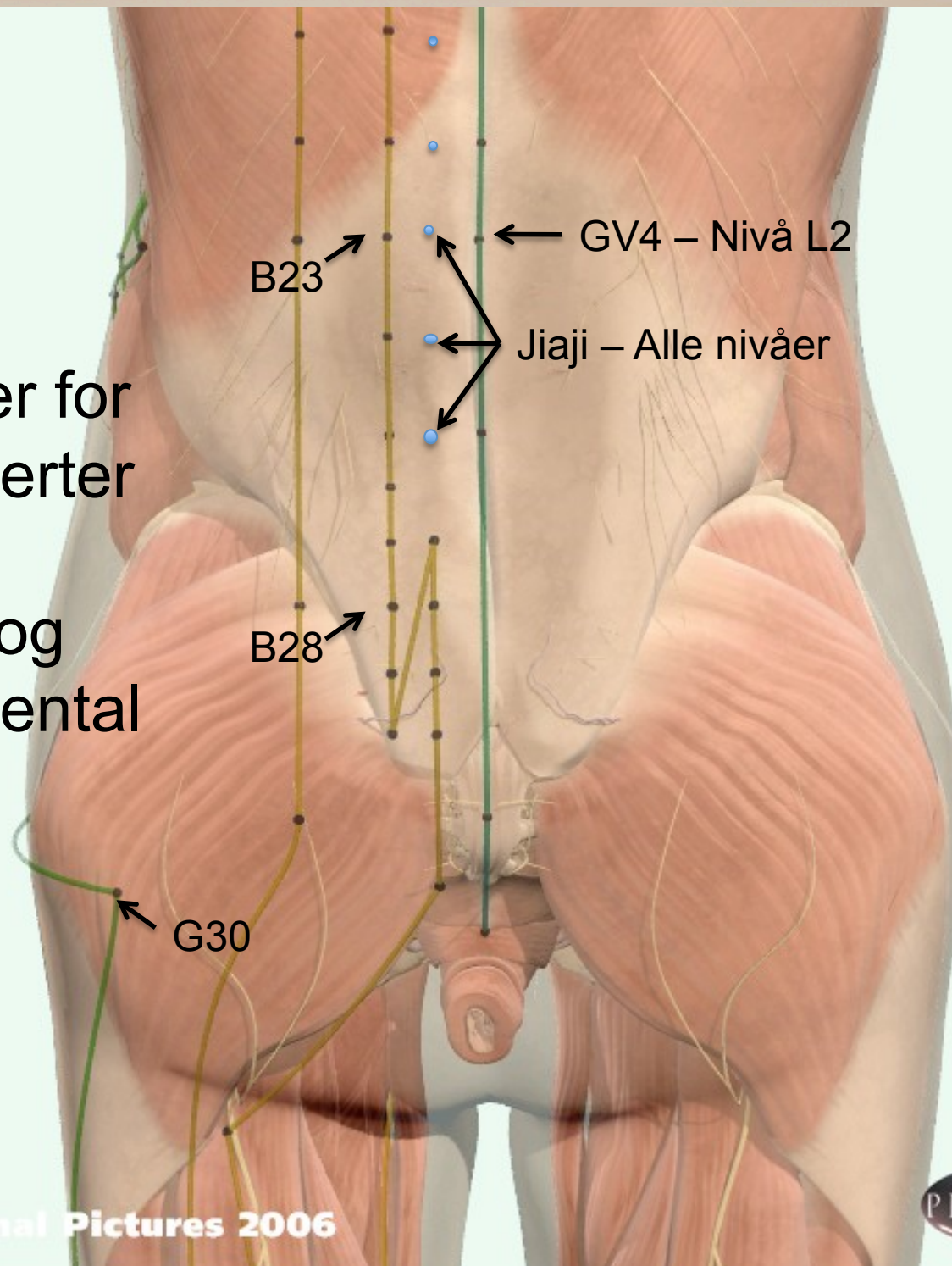
16.14 Dermatomes of the back

Blæremeridianen (B)



Lokalpunkter for
korsryggsmerter

Segmental og
ekstrasegmental
effekt



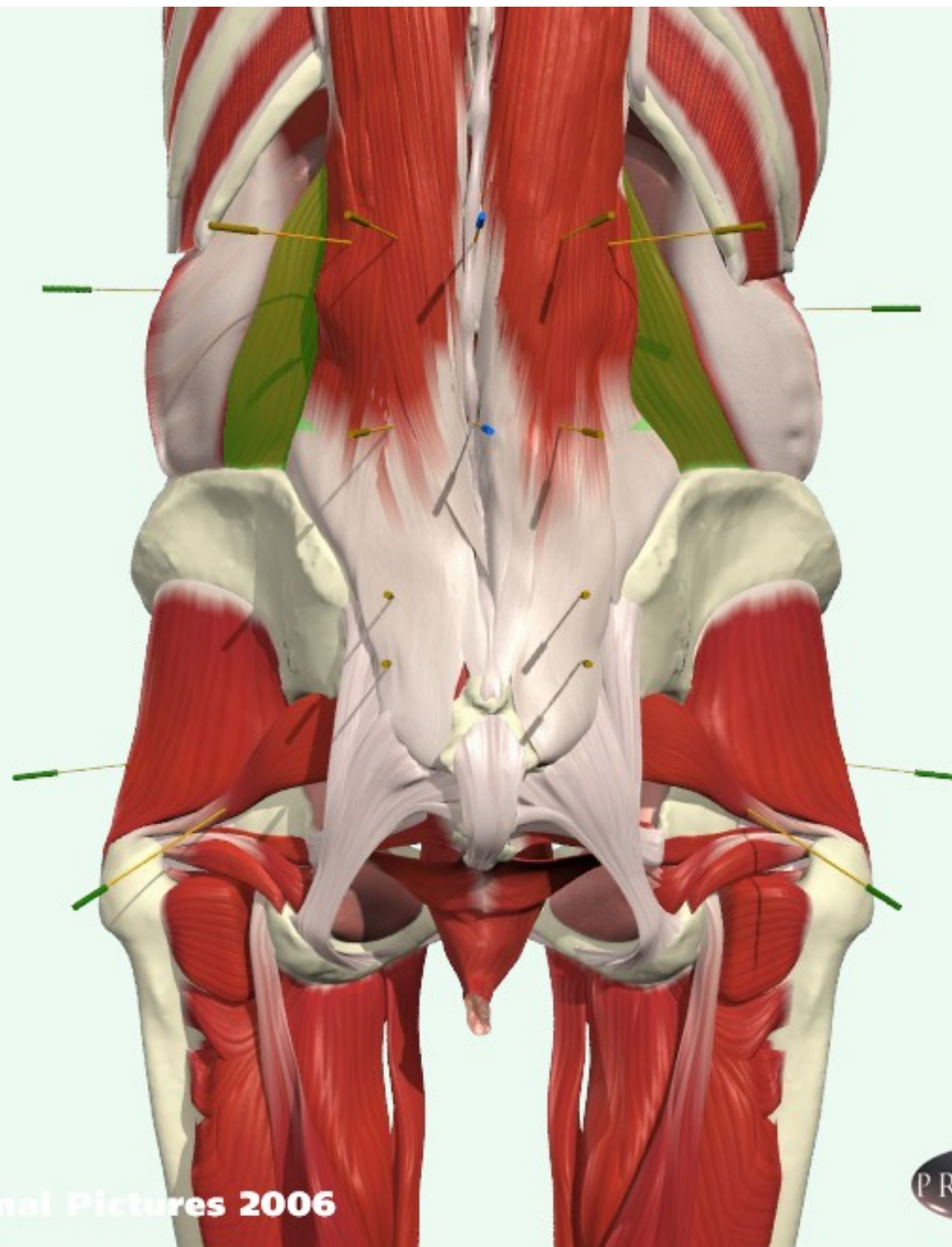
B23

GV4 – Nivå L2

Jiaji – Alle nivåer

B28

G30

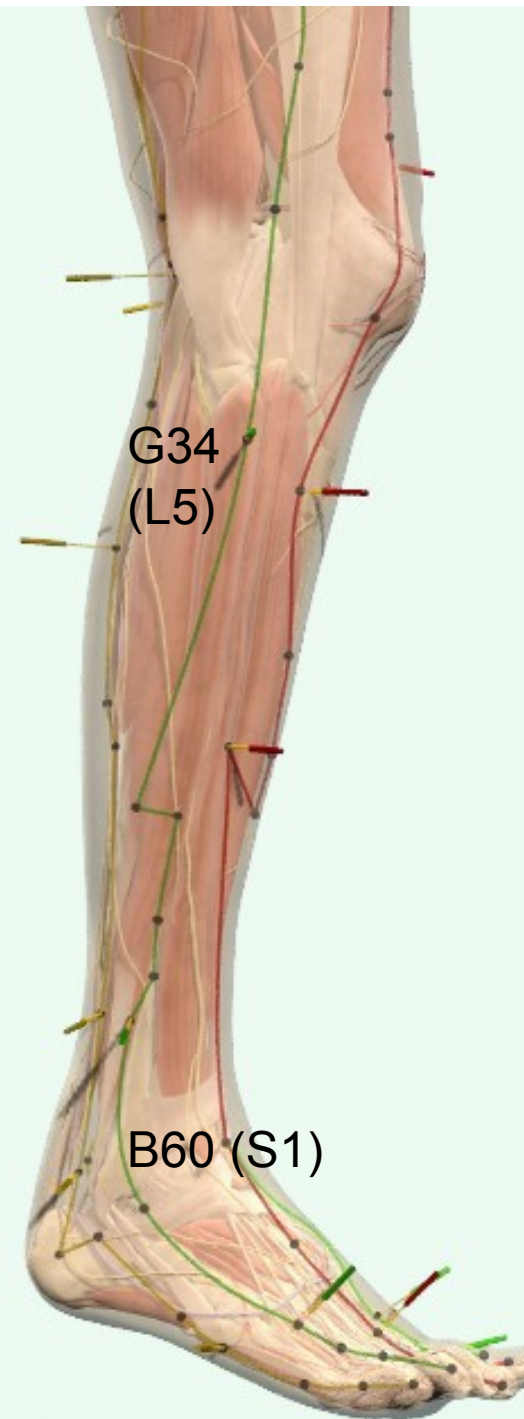


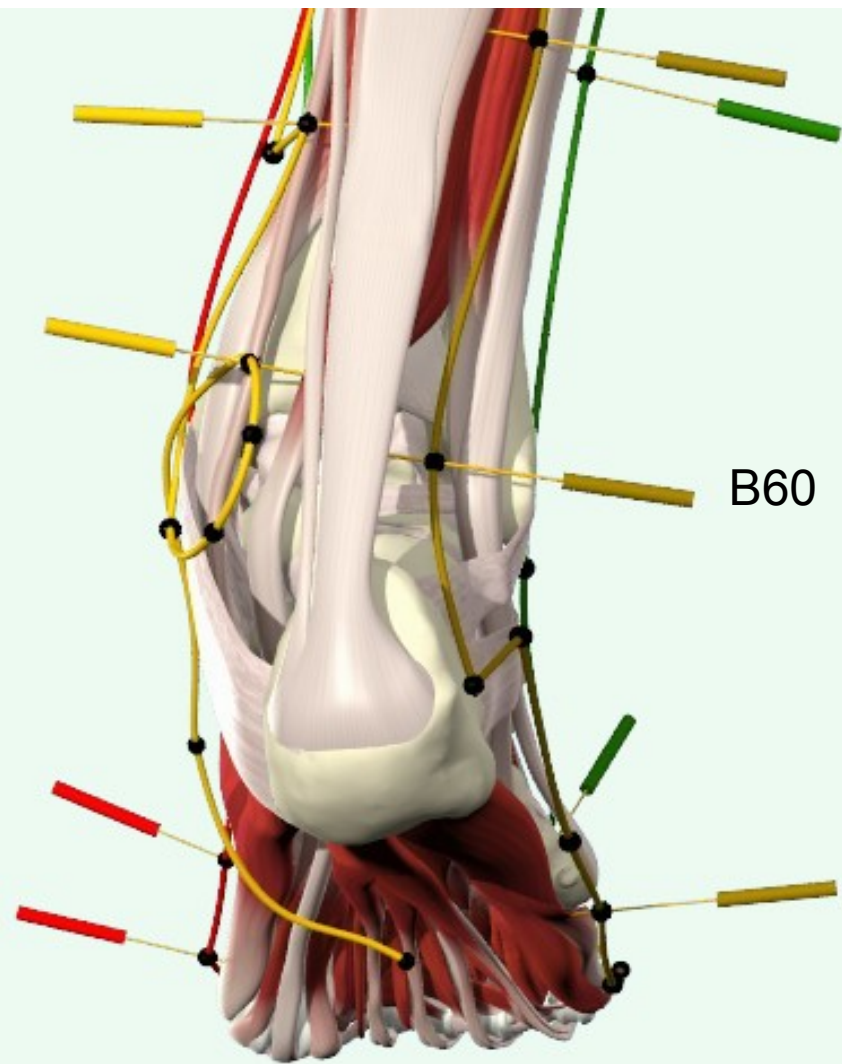
©Primal Pictures 2006



Fjernpunkter på bena for korsryggsmerter

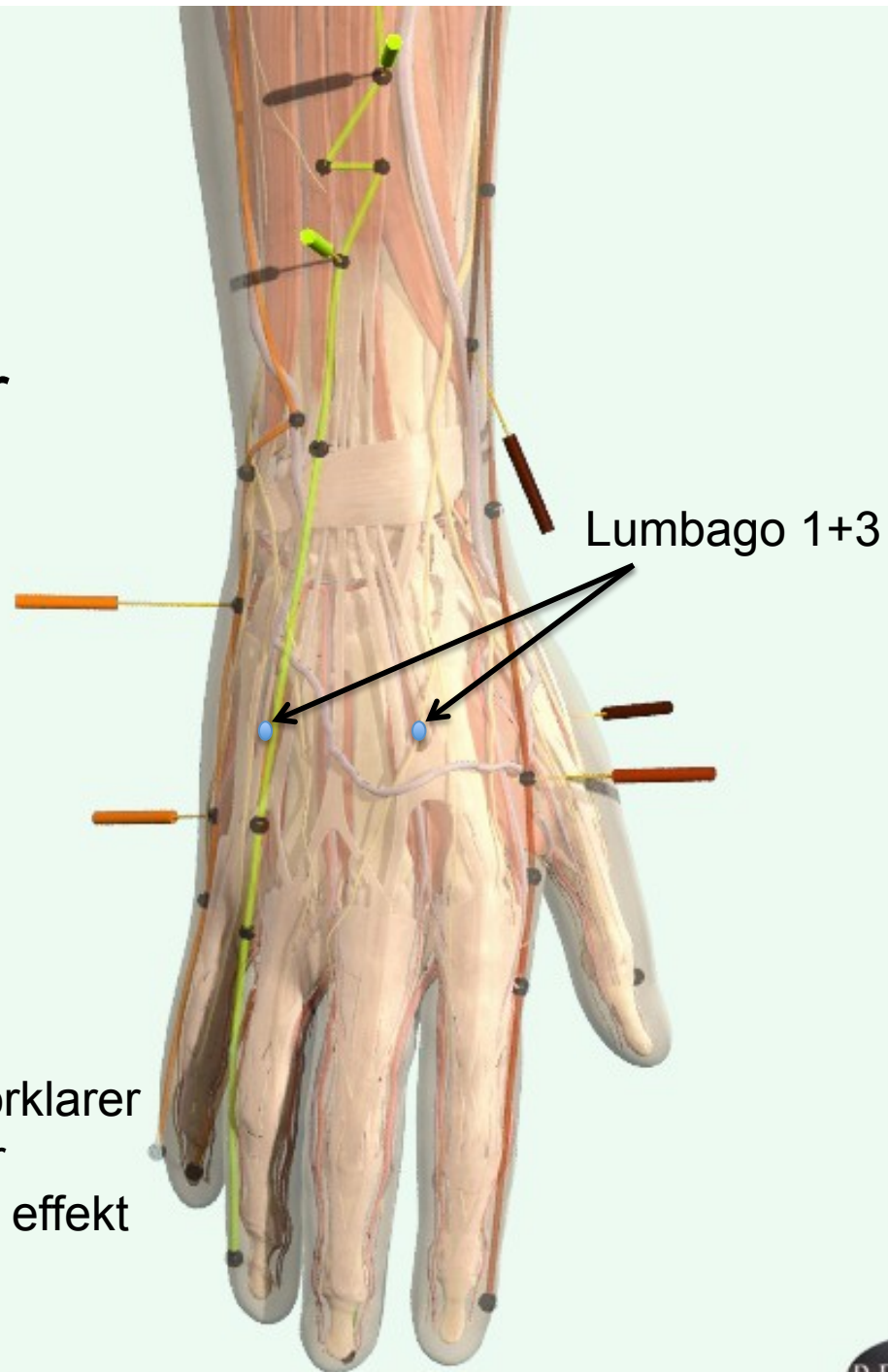
Segmental og
ekstrasegmental effekt





B60

Fjernpunkter på hendene for korsryggsmerter



Dermatomene forklarer ikke effekt; vi har ekstrasegmental effekt

Mobiliserende behandling

- Brukes ved akutt lumbago ("hekseskudd")
- Ekstrapunktene Lumbago 1+3, gjerne bilat.
- Kraftig stimulering i 1-2 minutter, pas. sitter
- Reiser seg, roterende hoftebevegelser
- Ut på gangen og gå mens du tar neste pasient
- Lokalbehandling i mageleie 10-20 min
 - Triggerpunkter
 - Liten ryggserie og/eller jiaji – aktuelt segment!
- Kan også kombineres med tøying

Akutt nerverotsaffeksjon

- Mobiliseringsbehandling skal ikke anvendes!
- Fjernpunkter, helst i dermatomet
 - Medial: B60
 - Lateral: G34
- Lokalpunkter, segmental behandling
 - Jiaji



Langvarige uspesifikke korsryggsmarter

- Hovedvekt på lokal behandling
 - Liten ryggserie (B23/GV4), B28, ev. Jiaji
 - Ev. triggerpunkter
- Kan også ha noen fjernpunkter
 - B60, G34
- Ikke for kraftig stimulering, spesielt ikke hvis det er en "underskuddsperson"
- Varme (infrarød varmelampe)

Langvarige korsrygg smerter med nerverotsaffeksjon

- Som for uspesifikke korsrygg smerter
- Hvis kraftige lokale smerter, bør man kanskje bare bruke fjernpunkter (uten mobilisering)



Iliosakralleddssyndrom/ Bekhterew

- Som for uspesifikke korsryggsmerter
- B28 og varme viktig for stivheten
- Ev. B26 og B27



Hva er relevant akupunktur?

- Revised STandards for Reporting Interventions in Clinical Trials of Acupuncture (STRICTA): extending the CONSORT statement
- Hugh MacPherson et al, 2010
- Bruken av akupunktur skal begrunnes. Type akupunktur, valg av punkter, referanser, expert opinion
- Standardisering?

Valg av punkter til Acuback-studien

1. Forslag ut fra klinisk erfaring.
2. Høring hos erfarne leger som driver med akupunktur (Referansegruppe i medisinsk akupunktur) -> nytt forslag
3. Ekspertgruppe av leger og fysioterapeuter i NFMA. Drøfting av alternativene.
Endelig valg av behandling ut fra avstemming / "expert opinion"

Acuback: Akupunkturbehandlingen

- Sitte i stol: Lumbago 1+3 på høy hånd, kraftig nålefølelse, gjentas i korte sekvenser i totalt 1 minutt. Nålene sitter i til beh. er over.
- Pas. reiser seg og gjør roterende bekkenbevegelser, begge veier, i totalt 2 minutter
- På magen på benk: Jiaji-punkter bilat. i nivå L2, L3 og L4, 3-4 cm dybde. Stimulere til de Qi.
- Ligge i 5 minutter før nålene fjernes.

© Original Artist
Reproduction rights obtainable from
www.CartoonStock.com



Search ID: vsh0682

"Hey! My lower back pain! It's gone!"